

SENSIBILISER AU HANDICAP AU TRAVAIL DANS SA STRUCTURE, LES CLÉS DU DIALOGUE INTERNE.

Avec la très aimable participation de

Christelle HERBAUT, Chargée de mission RH et référente handicap de l'ADAPEI-Nouvelles,

Maria MONTEIL, Directrice des Ressources Humaines de la Ligue Havraise,

Karine MAES, Coordinatrice Prévention de la Ligue Havraise,

Cathy VAIRAC, Conseillère Technique en Ressources Humaines et référente handicap de la Fondation Armée du Salut.



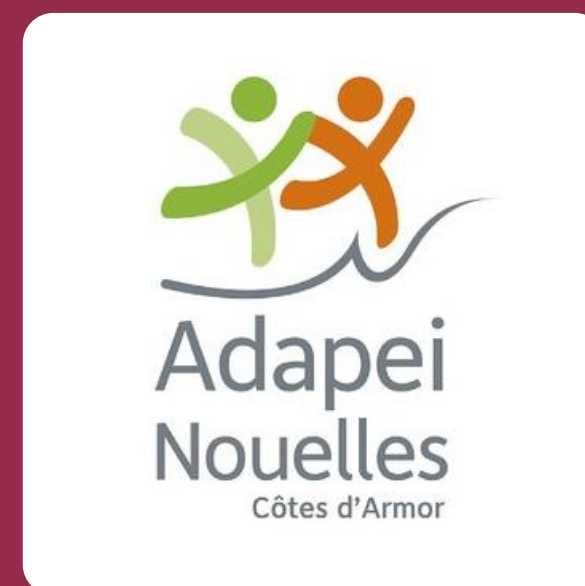
Webinaire animé par

Pauline DE FAVERI, conseiller
handicap OETH.



CHRISTELLE HERBAUT

CHARGÉE DE MISSION RH ET
RÉFÉRENTE HANDICAP DE
L'ADAPEI-NOUELLES.



5 minutes pour
en savoir plus !



MARIA MONTEIL

**DIRECTRICE DES RESSOURCES
HUMAINES**



KARINE MAES

**COORDINATRICE PREVENTION
DE LA
LIGUE HAVRAISE**



5 minutes pour
en savoir plus !





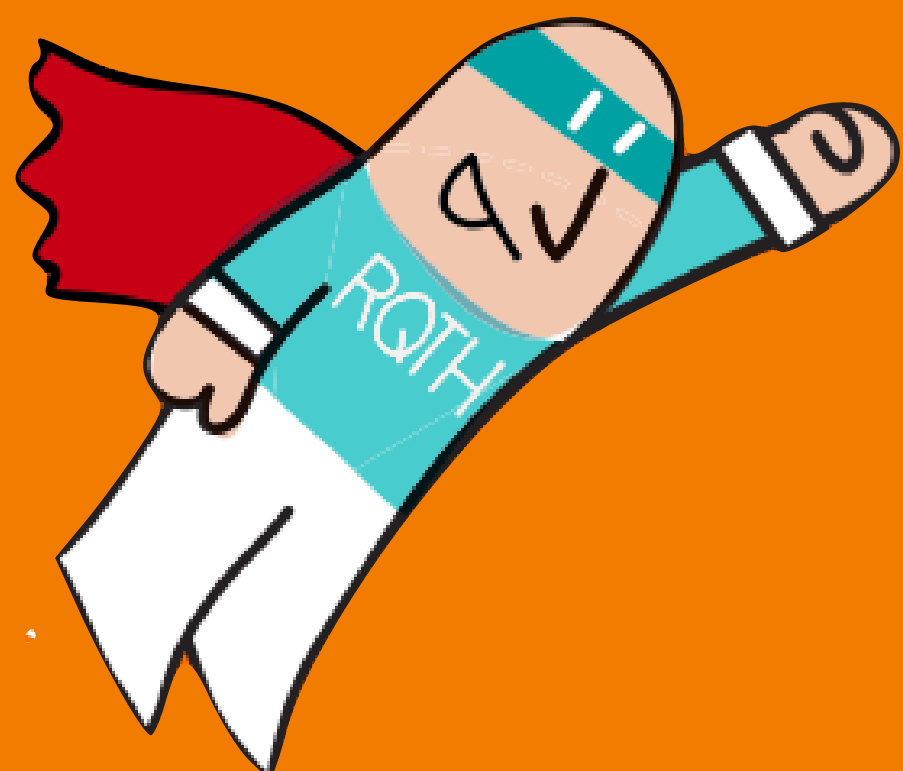
CATHY VAIRAC
CONSEILLÈRE TECHNIQUE EN
RESSOURCES HUMAINES
ET RÉFÉRENTE HANDICAP DE
LA
FONDATION ARMÉE DU SALUT



5 minutes pour
en savoir plus !



En conclusion...



Merci de
votre attention