

## L'association OETH

porte l'accord handicap agréé du secteur sanitaire et social associatif depuis 1991.

À ce titre, elle collecte directement auprès des établissements couverts par l'accord, la contribution de **ceux dont le taux d'emploi de travailleurs handicapés est inférieur à 6 %**.

L'association OETH développe une offre de service spécifique et **innovante**, propose des **aides financières adaptées** pour accompagner les entreprises du secteur à répondre à un **objectif ambitieux d'emploi de travailleurs handicapés**.

 **01.40.60.58.58**  
 **contact@oeth.org**

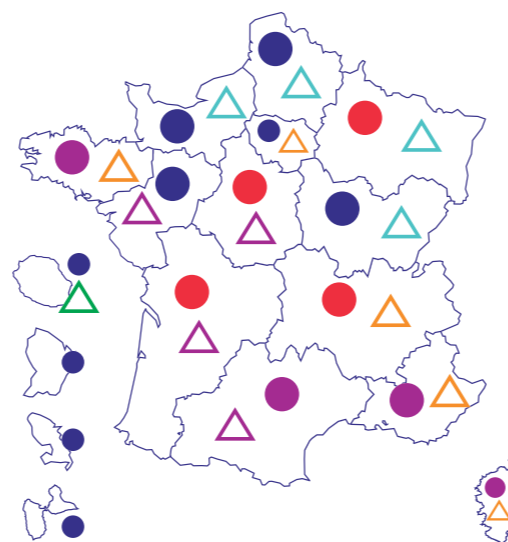
## Vos contacts

Vous guider pour optimiser votre DOETH

**Geneviève KOUASSI** ou **Nadège VINCENT**  
doeth@oeth.org

Vous conseiller pour sécuriser les parcours individuels

- **Anissa HAMMOUMRAOUI**  
anissa.hammoumraoui@oeth.org
- **Sandrine BOUDEAU**  
Sandrine.boudeau@oeth.org
- **Christelle PERICAT**  
Christelle.pericat@oeth.org

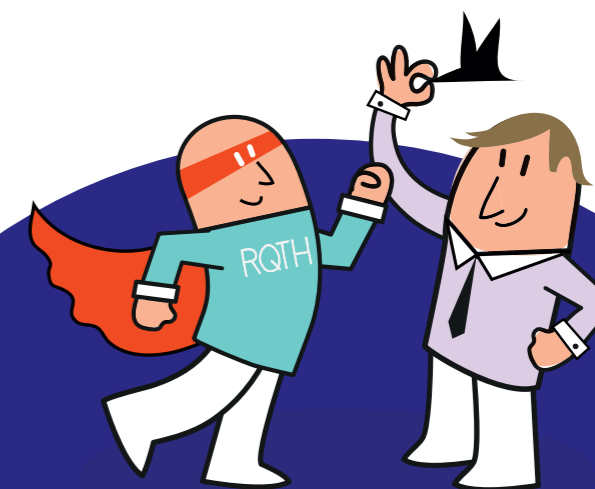


Vous accompagner à déployer votre politique handicap

- △ **Amandine MUGNIER**  
Amandine.mugnier@oeth.org
- △ **Maylis SALVAYRE**  
Maylis.salvayre@oeth.org
- △ **Pauline DE FAVERI**  
Pauline.defaveri@oeth.org
- △ **Erwann RABOT**  
Erwann.rabot@oeth.org  
06 92 45 72 68

Vous former et vous soutenir dans vos missions de référent handicap

**Céline D'ALBERTO**  
Responsable de la formation Référent Handicap  
Animation de la communauté  
formation@oeth.org



## L'OFFRE DE SERVICE

**PLUS DE 30 ANS D'EXPÉRIENCE  
DU HANDICAP AU TRAVAIL  
DANS LE SECTEUR SANITAIRE  
ET SOCIAL ASSOCIATIF.**

**oeth.org**

# Le conseil et l'accompagnement

## VOUS INFORMER

Nous mettons à votre disposition des ressources utiles et pratiques sur notre site internet pour vous informer et orienter vos démarches en faveur de l'emploi de collaborateurs en situation de handicap.

**Les plus :** fiches pratiques, webinaires, newsletters, témoignages, cas pratiques et autodiagnostic...

## VOUS GUIDER POUR OPTIMISER VOTRE DOETH

Notre équipe vous conseille et vous oriente vers les solutions à mettre en oeuvre pour vous acquitter de votre obligation d'emploi et remplir votre déclaration.

**Les plus :** des réponses d'experts en direct lors des campagnes déclaratives, une newsletter dédiée, des guides pratiques et un simulateur.

## VOUS CONSEILLER POUR SÉCURISER LES PARCOURS INDIVIDUELS

Après analyse de vos besoins, notre équipe vous aide à identifier toutes les solutions pour favoriser le recrutement et le maintien en emploi de vos collaborateurs en situation de handicap et vous oriente vers les meilleures réponses financières ou les partenaires adéquats.

**Le plus :** une réponse en direct de 9h à 12h les jours ouvrés.

## VOUS ACCOMPAGNER À DÉPLOYER VOTRE POLITIQUE HANDICAP

Quelle que soit la taille de votre organisation, notre équipe vous conseille à chaque étape de votre politique handicap, du diagnostic à la mise en oeuvre.

**Les plus :** un interlocuteur dédié, une expertise sectorielle.

## VOUS FORMER ET VOUS SOUTENIR DANS VOS MISSIONS DE RÉFÉRENT HANDICAP

Une formation conçue pour acquérir les compétences fondamentales et concrètes de référent handicap et rejoindre une communauté de pratiques.

**Les plus :** une formation dédiée aux professionnels du secteur sanitaire et social associatif.

# Les aides financières

*L'association OETH s'appuie sur un catalogue d'aides pour apporter une réponse personnalisée aux établissements adhérents. En synthèse, ces aides s'articulent autour de deux axes*

## LES AIDES À LA SÉCURISATION DES PARCOURS INDIVIDUELS

### Les prestations d'analyse et de maintien au poste :

Etudes et préconisations réalisées par un prestataire (études ergonomiques, fonctionnelles et/ou organisationnelles, job coaching...).

### Les aides à l'aménagement des postes :

Matériel, formation, mobilité, aide humaine, interprétariat, tutorat...

### Les aides à l'alternance et à l'accueil de stagiaire

Recrutement par la formation – apprentissage et professionnalisation, et accueil de stagiaires.

### Les prestations et les aides à la transition professionnelle :

En risque et/ou situation d'inaptitude : bilan de reconversion, validation de projet, formation pour l'employabilité...

## LES AIDES AU DÉVELOPPEMENT D'UNE POLITIQUE HANDICAP

Sensibilisation des équipes, déploiement des politiques handicap (formation référent handicap, projets spécifiques...)

### Une question sur la sécurisation des parcours ?

On vous répond du lundi au vendredi de 9h à 12h au

**01.40.60.58.58**



# Le développement de solutions pour le secteur

*L'inclusion des travailleurs handicapés dans le secteur est aussi conditionnée par sa capacité à penser et à mettre en oeuvre des solutions originales. L'association OETH s'engage au quotidien pour repérer ces solutions et leur permettre de changer d'échelle.*

## PRÉPARER VOS RECRUTEMENTS

### La préformation Oasis handicap & OA Santé :

deux dispositifs de préformation pour mener toutes les compétences vers les métiers du secteur.

### Les événements handiss'pensables :

des événements de proximité avec les partenaires de l'emploi et de la formation pour faciliter le sourcing de candidats.

## ACCOMPAGNER VOS PROJETS INNOVANTS

**Les appels à projets OETH :** une campagne annuelle d'appel à projets pour accompagner et financer la mise en oeuvre de projets innovants spécifiques à votre organisation.

## SOUTENIR LES SOLUTIONS DE DEMAIN

**Le programme 21xOETH :** repère et accompagne des porteurs de projets innovants pour favoriser l'emploi des travailleurs handicapés dans le secteur sanitaire et social associatif.

**Les expérimentations :** Le suivi et le soutien de projets pour expérimenter, tester, inventer de nouvelles solutions pour le secteur.