


### **Cher(e) référent(e) handicap,**

Vous allez bientôt vous rendre à l'OETH pour suivre notre formation, voici quelques informations qui pourraient être utiles.

Sur cette première page vous verrez **les moyens de transports les + proches** et sur la deuxième, quelques **noms d'hôtels proche du lieu de la formation.**

Au plaisir de vous rencontrer bientôt !

#### **Comment se rendre à l'OETH :**

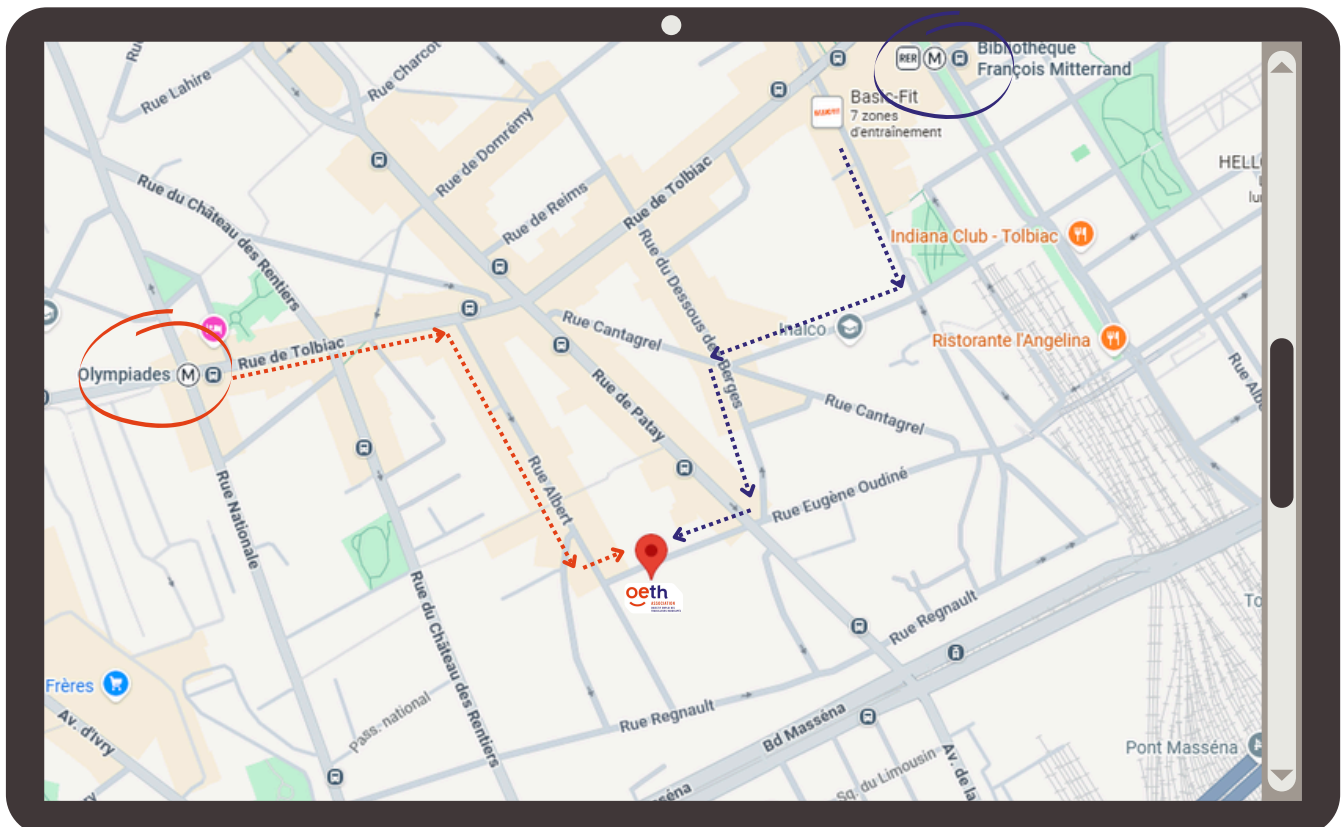
-  Métro le plus proche (environ 7 à 10 minutes à pieds)
  - Métro Olympiades – ligne 14
  - Bibliothèque François Mitterrand – ligne 14 / RER C

#### **Autres accès possibles :**


- Porte d'Ivry – ligne 7 (environ 10 minutes à pied)
- Tram T3a – arrêt Maryse Bastié (environ 4 minutes à pied)

#### **Consignes à l'arrivée :**

- Arriver au 47 rue Eugène Oudiné.
- Sonner à l'interphone d'OETH. (Les deux portes s'ouvrent)
- Rampe d'accès disponible si besoin.
- Monter au 2<sup>e</sup> étage.



**En cas de  
besoin :**

 **01 87 44 76 60**  
[formation@oeth.org](mailto:formation@oeth.org)

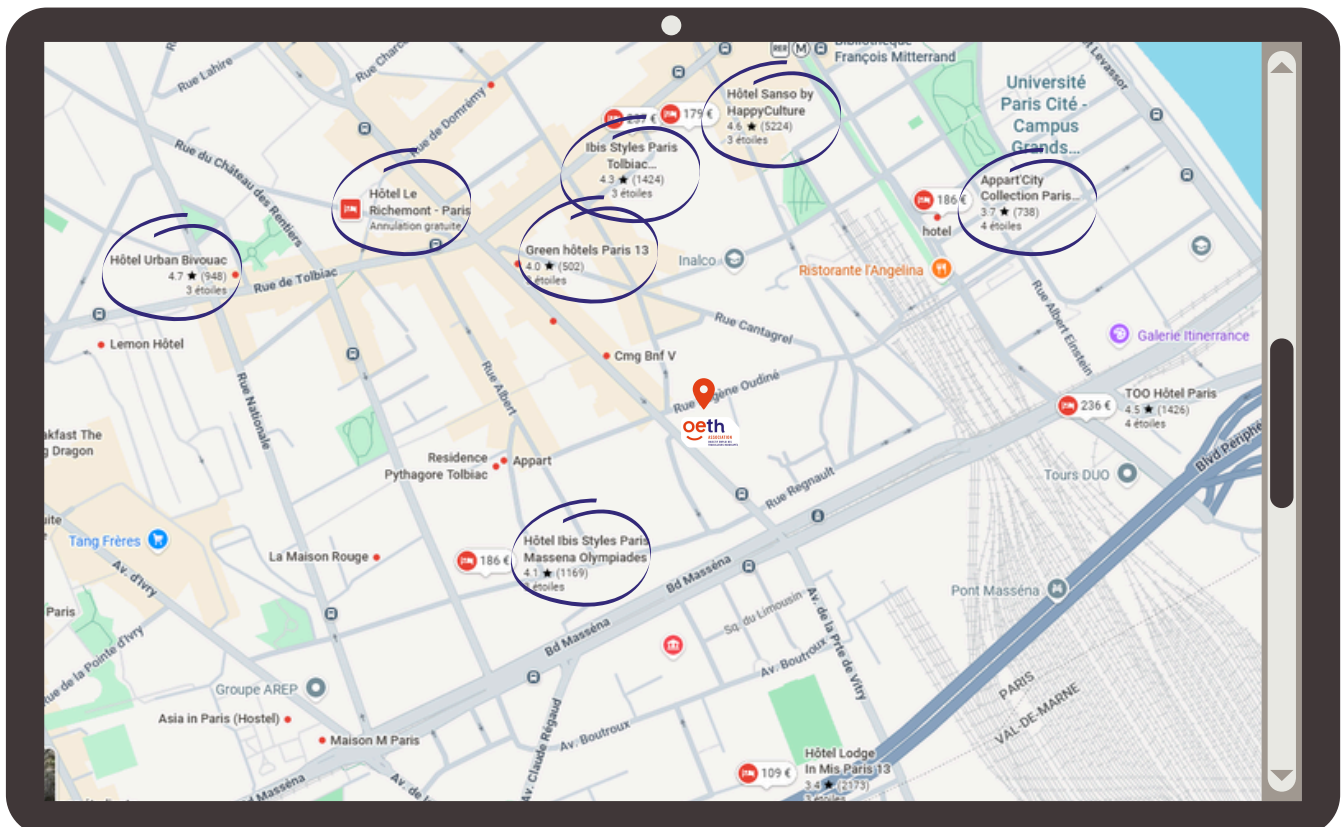


**Hôtels très proches (≈ 10-15 min à pied) :**

- Hôtel Sanso by HappyCulture – Rue de Tolbiac, proche de la BNF et des quais de Seine.
- Hôtel Le Richemont – Petit hôtel calme dans le quartier Bibliothèque.
- Green Hotels Paris 13 – Hôtel éco-responsable près de la rue de Patay.
- Hôtel Urban Bivouac.
- ibis Styles Paris Tolbiac Bibliothèque – Hôtel de chaîne proche de la Bibliothèque François-Mitterrand.
- ibis Styles Paris Masséna Olympiades – Hôtel moderne près du quartier asiatique.
- Appart'City Collection Paris Grande Bibliothèque – Résidence hôtelière avec studios/appartements.

**Autres hôtels à proximité (10-20 min) :**

- Hôtel La Manufacture.
- Hôtel Marguerite.



**En cas de  
besoin :**

**01 87 44 76 60**  
**formation@oeth.org**